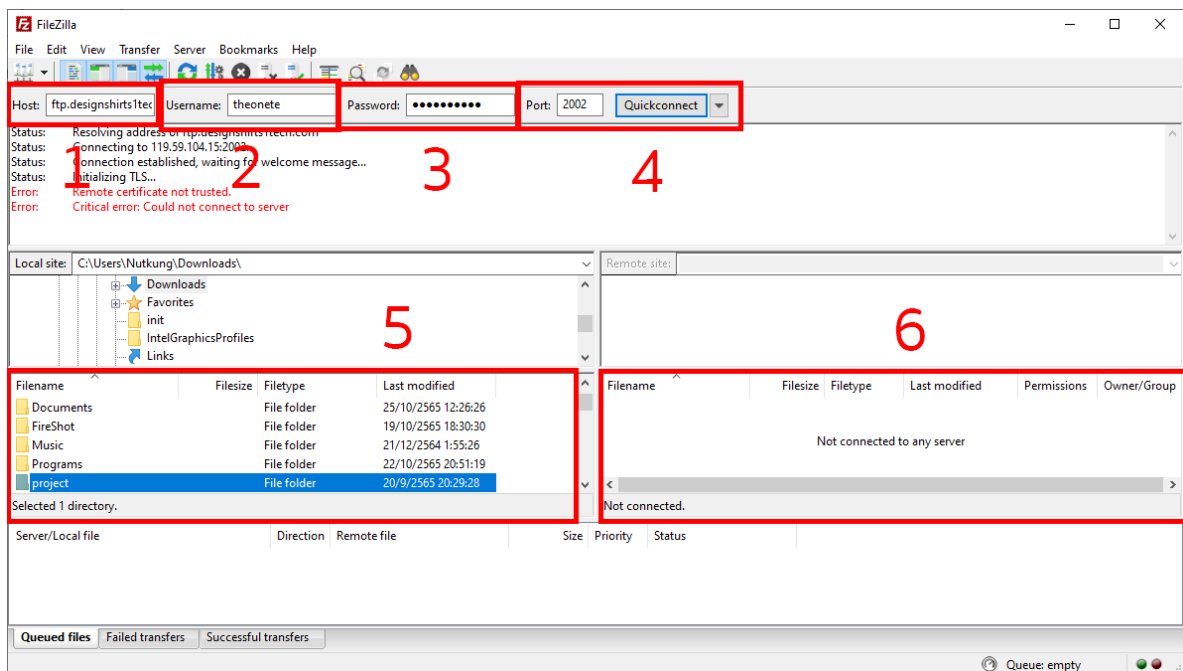


ภาคผนวก ก
คู่มือการติดตั้งโปรแกรม

การพัฒนาเว็บไซต์ออกแบบและขายเสื้อออนไลน์ บริษัทเดอะวันเทคโนโลยี จำกัด
มีการนำโปรแกรม ไฟล์ซิลลา (FileZilla) เข้ามาช่วยในการจัดการไฟล์บน เซิร์ฟเวอร์
มีรายละเอียดการใช้งานดังนี้

1. การติดตั้งค่าของไฟล์ซิลลา

1.1 หน้าจอโปรแกรมไฟล์ซิลลาเป็นหน้าจอสำหรับของกิจการ เพื่อที่ข้อมูล
โฮสต์ (Host) รหัสผ่าน (Password) และ พอร์ต (Port)



ภาพที่ ก.1 หน้าจอโปรแกรมไฟล์ซิลลาส่งข้อมูลชื่อและรหัสผ่าน

หมายเลข 1 ช่องสำหรับกรอกข้อมูลโฮสต์สำหรับเข้าสู่ระบบ

หมายเลข 2 ช่องสำหรับกรอกชื่อผู้ใช้

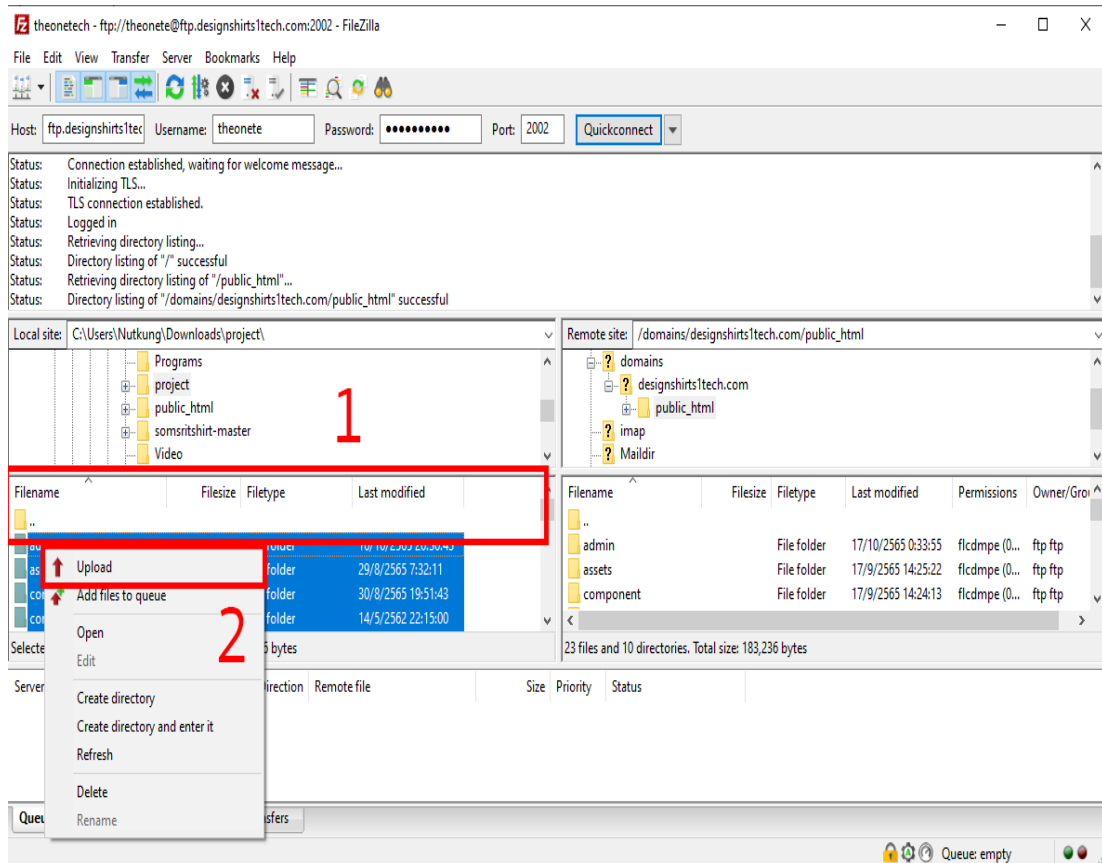
หมายเลข 3 ช่องสำหรับกรอกรหัสผ่าน

หมายเลข 4 ช่องสำหรับกรอกพอร์ตของโฮสต์

หมายเลข 5 ส่วนของไฟล์ภายในเครื่องที่ต้องการอัปโหลดขึ้นเซิร์ฟเวอร์

หมายเลข 6 ส่วนของ Remote Site ใช้สำหรับจัดการไฟล์เดออร์หรือไฟล์ที่อัปโหลดลง
เซิร์ฟฟ์ไปแล้ว

1.2 หน้าจอโปรแกรมไฟล์ซึลลาเมื่อมีการเชื่อมต่อกับเซิร์ฟเวอร์และขั้นตอนสำหรับเลือกไฟล์ที่ต้องการอัปขึ้นเซิร์ฟเวอร์

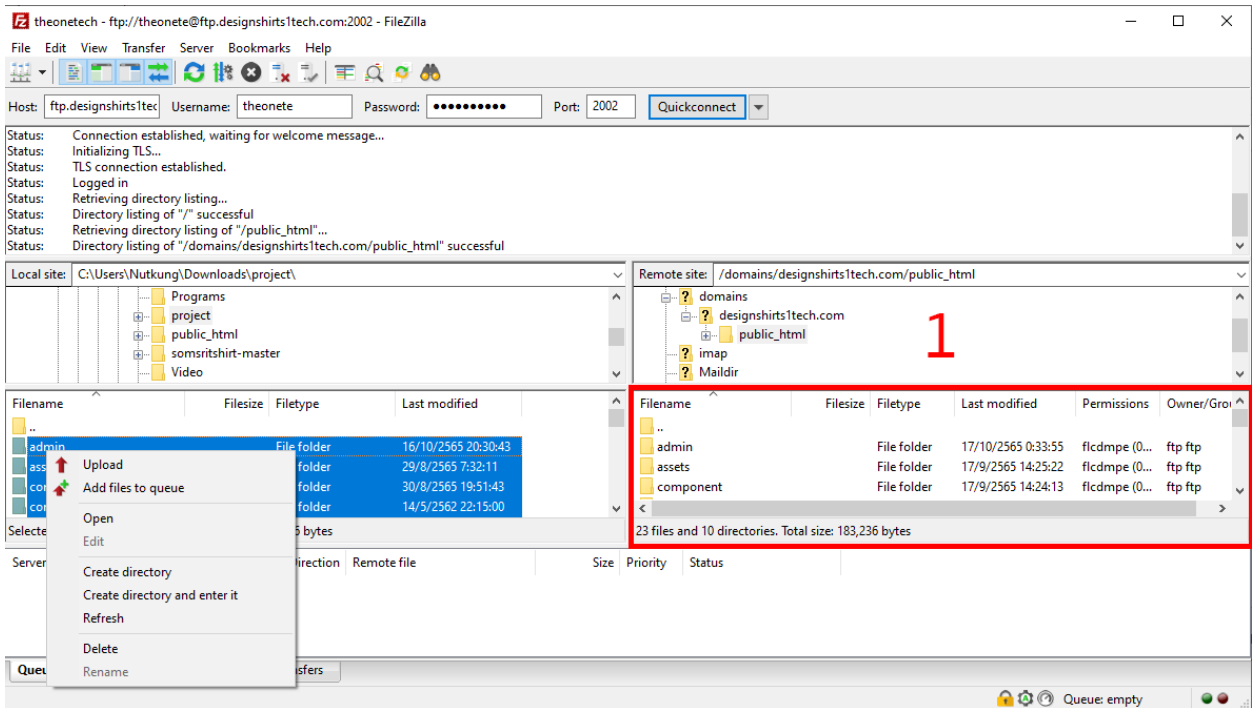


ภาพที่ ก.2 หน้าจอโปรแกรมไฟล์ซึลลาเมื่อมีการเชื่อมต่อกับเซิร์ฟเวอร์

หมายเลข 1 เลือกไฟล์หรือโฟลเดอร์ที่ต้องการอัปโหลดขึ้นเซิร์ฟเวอร์

หมายเลข 2 คลิกขวาแล้วเลือกอัปโหลด

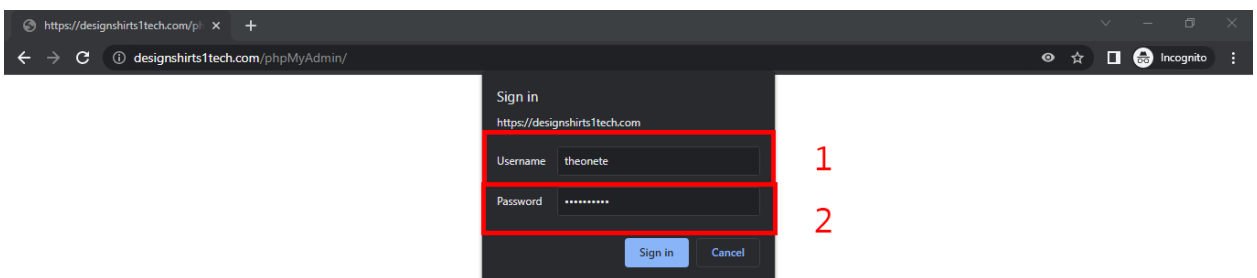
1.3 หน้าจอหลังจากทำการอัปโหลดไฟล์ขึ้นบนเซิร์ฟเวอร์เรียบร้อยแล้ว



ภาพที่ ก.3 หน้าจอหลังจากทำการอัปโหลดไฟล์ขึ้นบนเซิร์ฟเวอร์เรียบร้อยแล้ว
หมายเลข 1 ส่วนของการแสดงที่อยู่ในเซิร์ฟเวอร์เรียบร้อยแล้ว

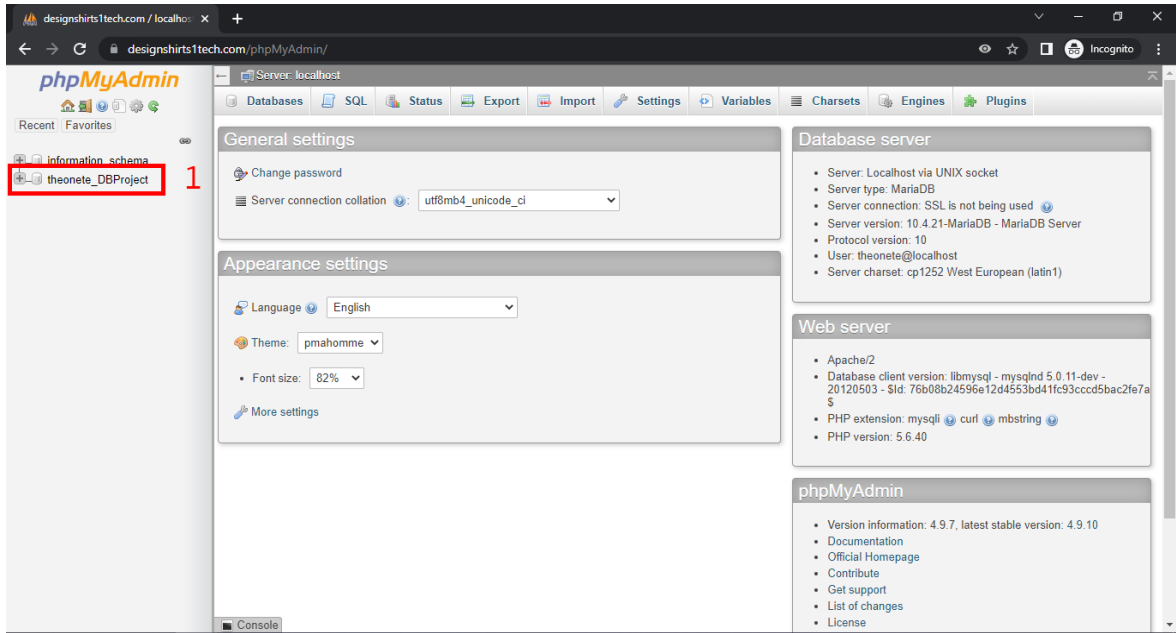
2. คู่มือการอัปโหลดไฟล์ฐานข้อมูล

2.1 เข้าเว็บ <https://designshirts1tech.com/phpmyadmin/> เพื่อกรอกชื่อผู้ใช้และรหัสผ่านเพื่อ เข้าสู่ฐานข้อมูล



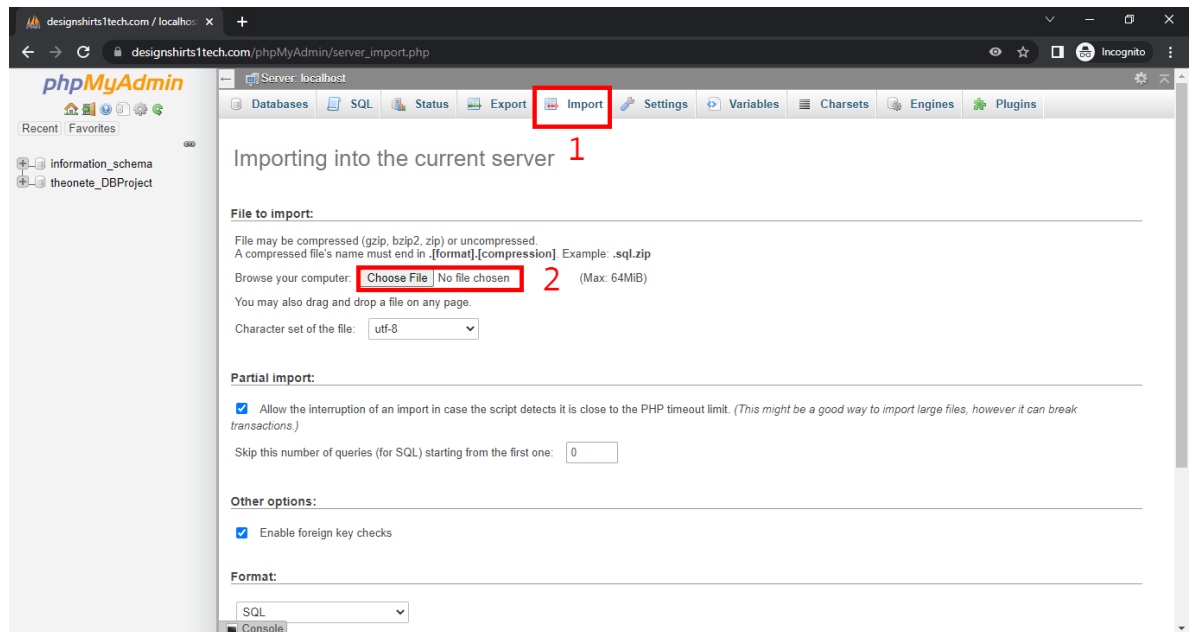
ภาพที่ ก.4 หน้าจอการเข้าสู่ระบบเพื่ออัปโหลดฐานข้อมูล
หมายเลข 1 ช่องสำหรับกรอกชื่อผู้ใช้
หมายเลข 2 ช่องสำหรับกรอกรหัสผ่าน

2.2 เมื่อเข้าสู่ระบบแล้วแสดงหน้าจอตั้งในรูปแบบที่ ก.5



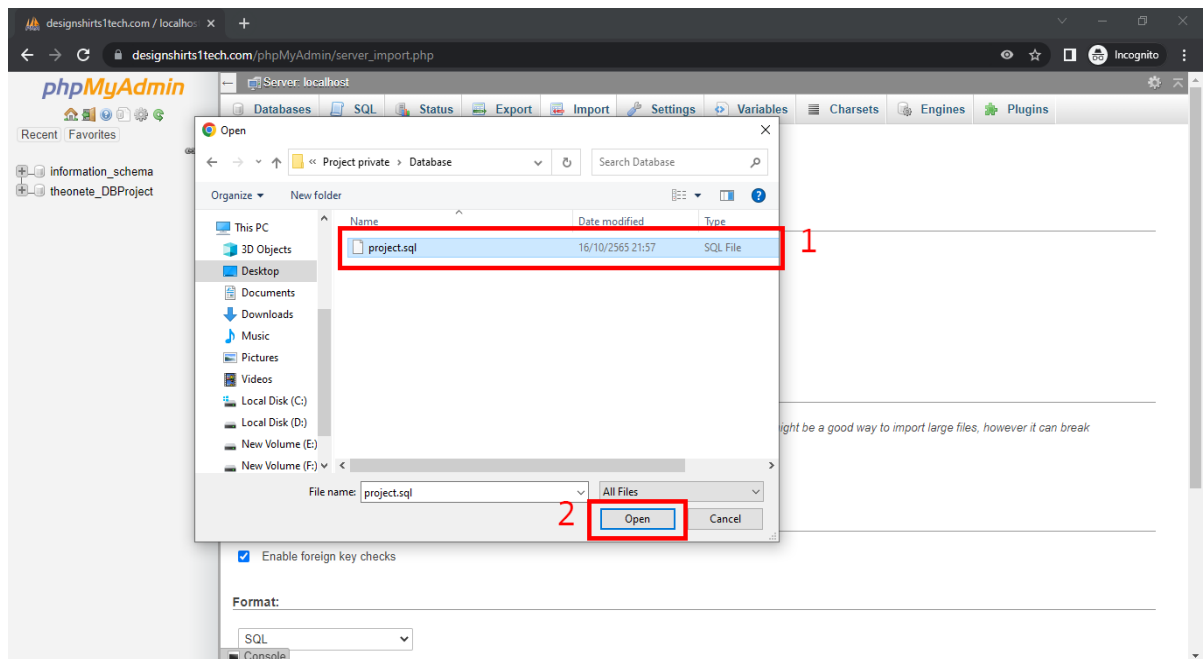
ภาพที่ ก.5 หน้าจอหลังจากเข้าสู่ระบบ
หมายเลข 1 เลือกชื่อฐานข้อมูลเพื่อเข้าสู่ฐานข้อมูล

2.3 เมื่อเข้าสู่ฐานข้อมูลเสร็จ ต้องทำการ Import ไฟล์ฐานข้อมูล



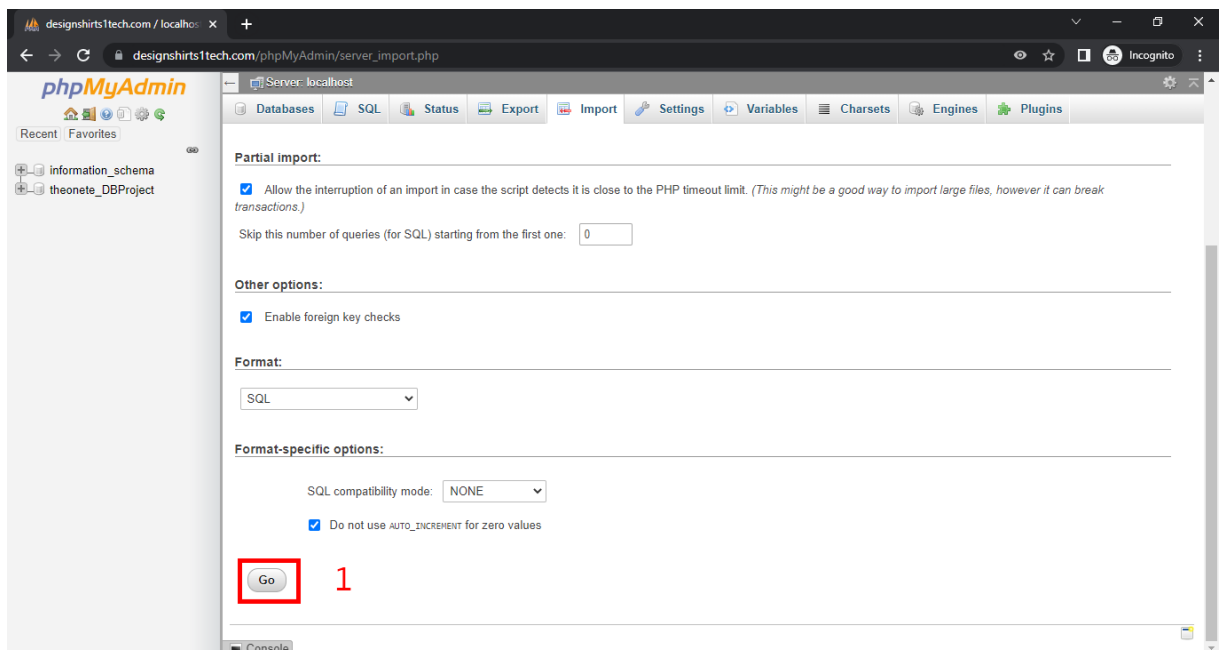
ภาพที่ ก.6 หน้าจอ Import ไฟล์ฐานข้อมูล
หมายเลข 1 กดเลือกเมนู Import เพื่อนำเข้าไฟล์ฐานข้อมูล
หมายเลข 2 ปุ่มสำหรับกดเลือกไฟล์จากตัวเครื่อง

2.4 เลือกไฟล์ที่ต้องการจากเครื่องเพื่ออัปโหลด



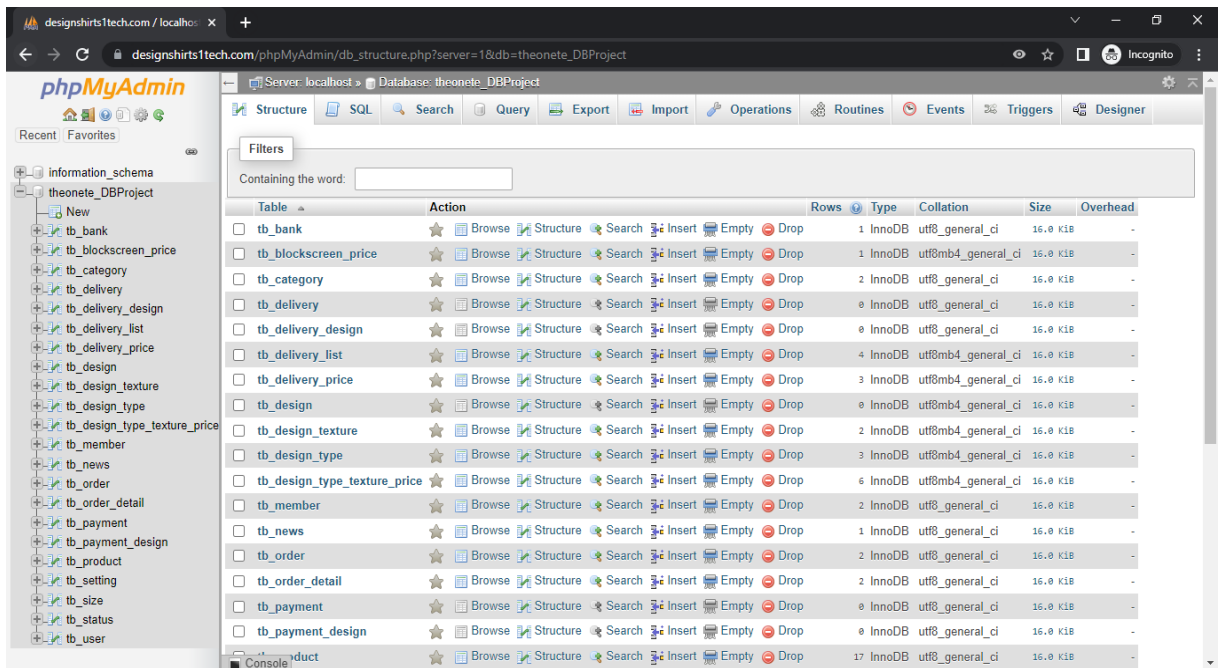
ภาพที่ ก.7 หน้าจอสำหรับเลือกไฟล์ที่ต้องการ
หมายเลข 1 กดเลือกไฟล์ที่ต้องการ Import เพื่อนำเข้าไฟล์ฐานข้อมูล
หมายเลข 2 เมื่อเลือกไฟล์แล้ว กด Open

2.5 เมื่อกดเลือกไฟล์แล้ว กดปุ่ม Go เพื่อทำการอัปโหลด



ภาพที่ ก.8 เริ่มทำการอัปโหลด
หมายเลข 1 ปุ่มสำหรับเริ่มทำการอัปโหลดไฟล์

2.6 หน้าจอเมื่อทำการอัปเดตไฟล์เสร็จแล้ว



ภาพที่ ก.9 หน้าจอหลังจากอัปเดตไฟล์เสร็จสมบูรณ์